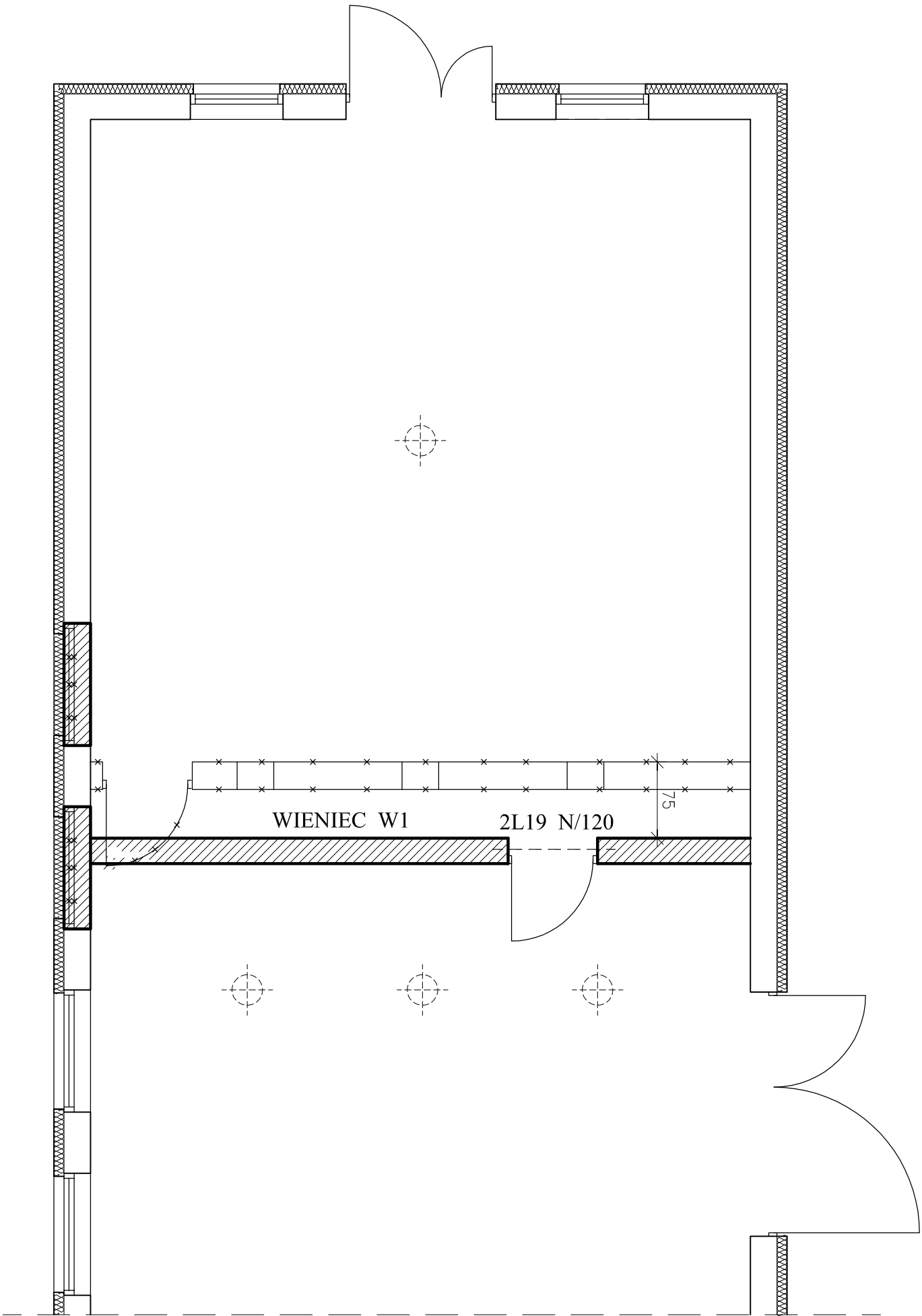


RZUT KONSTRUKCYJNY PRZYZIEMIA

skala 1 : 50



LEGENDA:

- ELEMENTY PRZEWIDZIANE DO ROZBIÓRKI

- ELEMENTY ISTNIEJĄCE (BEZ ZMIAN)

- ELEMENTY NOWOPROJEKTOWANE

WYKAZ PREFABRYKATÓW NADPROŻA

SYMBOL	SZTUK
L19 N/120	2

BETON C20/25, XC1, Dmax16
STAL # A-IIIN (B500SP)
ø A-III (RB 400W)

Jednostka projektowa:	AF PROJECTS Sp. z o.o. WARSZAWA POLSKA 03-774 Warszawa, ul. Wołńska 2 tel. (+48 +22), 670-22-12, 818-41-02, fax 818-28-13	
Temat (Obiekt):	Przebudowa i rozbudowa miejskiej oczyszczalni ścieków w Chorzeliach	
Nazwa rysunku	OB. 07 - BUDYNEK STACJI DMUCHAW - RZUT KONSTRUKCYJNY PRZYZIEMIA	
Zamawiający:	Gmina Chorzela, ul. Komosińskiego 1, 06-330 Chorzela	
Funkcja:	Inteł i nazwisko	Nr upr.
Gl. Projektant:	mgr inż. Krzysztof Wróblewski	St. 55/88
Projektował:	inż. Andrzej Grudzeń	KL-230/90
Opracował:	mgr inż. Krzysztof Mężyk	
Sprawdził:	mgr inż. Małgorzata Grudzeń	KL-106/93
Branża:	Konstrukcyjna	Skala: 1:50
		Stadium: PW
		Data: 09.2013r.
		Nr rysunku 07-K-02